

Государственное дошкольное образовательное учреждение детский сад
№102

комбинированного вида Невского района Санкт-Петербурга

Организация развивающей предметно- пространственной среды

старшая группа № 1

Воспитатели:

Крылова Ольга Леонидовна,

Федорова Елена Юрьевна

2023 г.

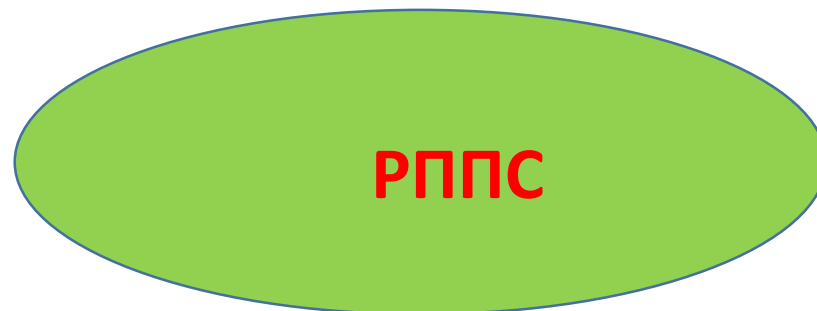
Социально-коммуникативное развитие

- ❖ Центр сюжетно-ролевых игр
- ❖ Уголок ПДД и ОБЖ
- ❖ Уголок уединения

В нашей группе
создана РППС по пяти
образовательным
областям

Познавательное развитие

- ❖ Центр дидактических игр
- ❖ Математические игры
- ❖ Сенсорное развитие
- ❖ Уголок экспериментирования
- ❖ Уголок экологии



Речевое развитие

- ❖ Центр Художественной литературы
- ❖ Иллюстрации к лексическим темам
- ❖ Речевые игры

Художественно-эстетическое развитие

- ❖ Центр творчества
- ❖ Уголок муз.инструментов
- ❖ Центр строительства
- ❖ Центр театрализованных игр

Физическое развитие

- ❖ Центр физического оборудования
- ❖ Уголок ЗОЖ

Принципы организации РППС

Насыщенность

Полифункциона
льность

Трансформируемость

Вариативность

Безопасность

СОЦИАЛЬНО-КОММУНИКАТИВНОЕ РАЗВИТИЕ

Уголок
ПДД и
ОБЖ



Центр
сюжетно-
ролевых
игр

ПОЗНАВАТЕЛЬНОЕ РАЗВИТИЕ



Экология и валеология



Математические
игры

Центр
Дидактических
игр



Центр Художественной литературы



РЕЧЕВОЕ РАЗВИТИЕ



Речевые игры

Иллюстрации к лексическим темам



ХУДОЖЕСТВЕННО-ЭСТЕТИЧЕСКОЕ РАЗВИТИЕ

Центр
строительства



Центр
творчества



Центр
ТЕАТРАЛИЗОВАННЫХ
ИГР



ФИЗИЧЕСКОЕ РАЗВИТИЕ



Прогулочная площадка группы



Содержательная насыщенность РППС



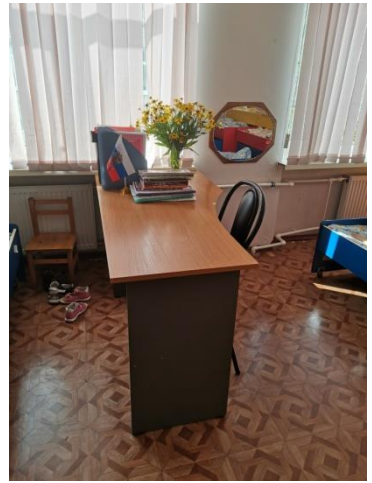
Трансформируемость РППС



Полифункциональность РППС



Вариативность РППС



Безопасность РППС

Соответствие всех элементов РППС требованиям по обеспечению надежности и безопасности их использования:

- ❖ санитарно-эпидемиологическим правилам
- ❖ Нормам этической и экологической безопасности
- ❖ Правилам пожарной безопасности

